

Planta Hidráulica Chafariz
Esc.: 1/50

Legenda de condutos - TERREO	
Alimentação	

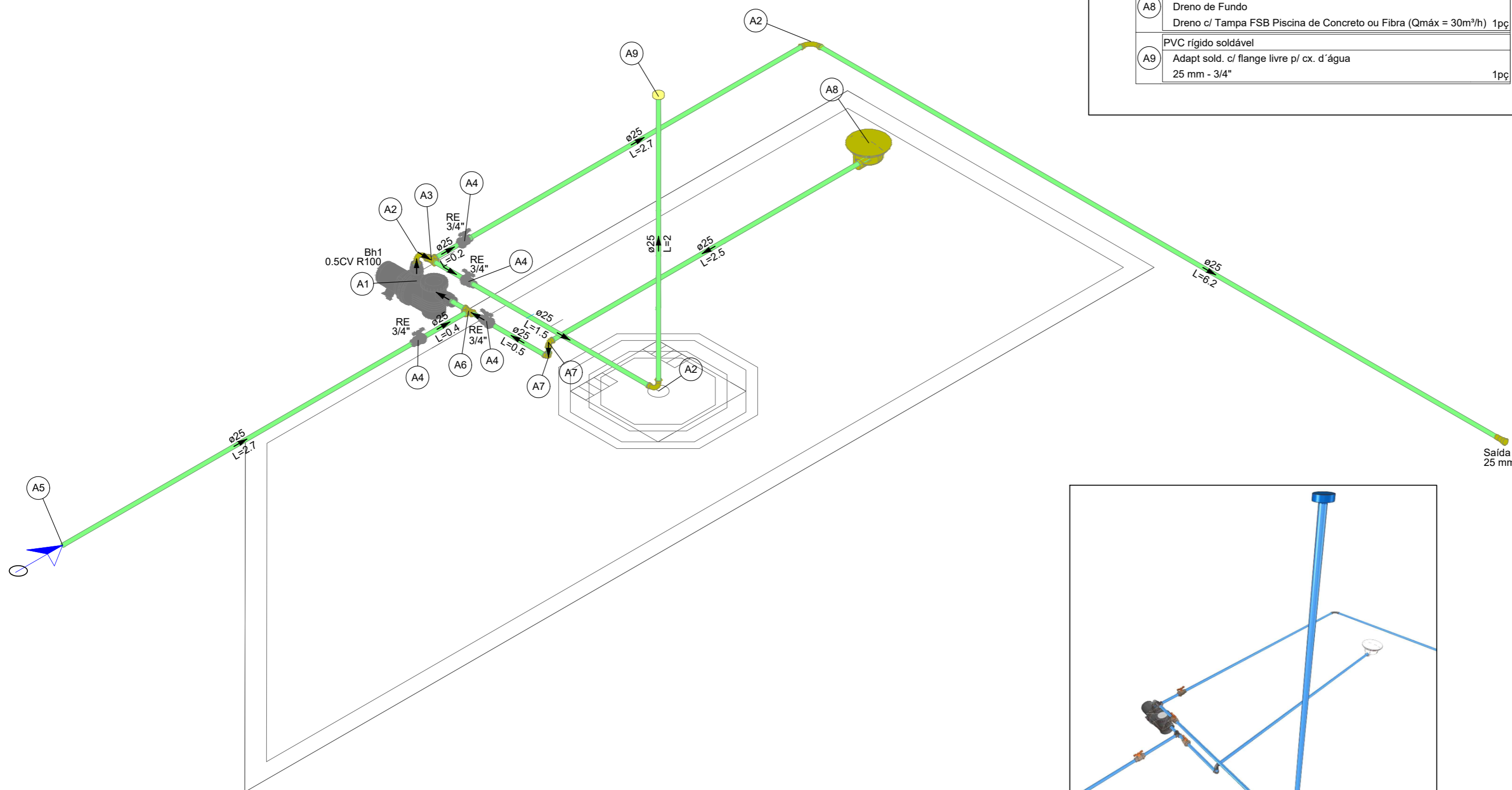
Legenda das indicações - TERREO	
RE	Registro esfera VS compacto soldável - 3/4"
Saída	Saídas livres - 25 mm

Legenda - TERREO	
	Bomba Hidráulica
	Registro esfera VS compacto soldável

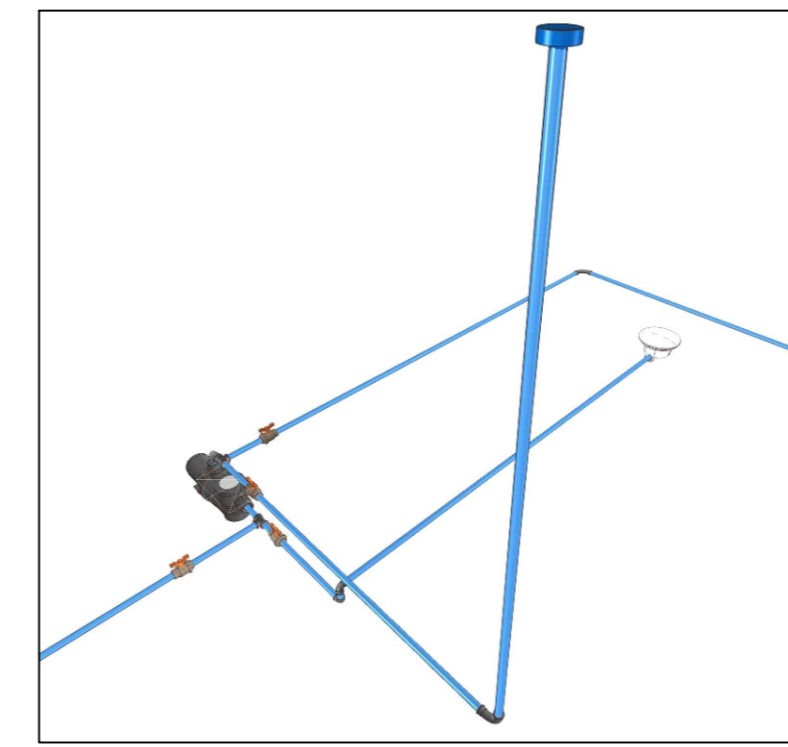
Legenda de peças - TERREO	
(A1)	Bomba Hidráulica - Piscina Autoescorvante com Pré Filtro 1 1/2" x 1 1/2" PF-17 0.5CV R100 1pc
(A2)	PVC rígido soldável Curva 90 soldável 25 mm 1pc
(A3)	PVC rígido soldável Tê 90 soldável 25 mm 1pc
(A4)	Metals Registro esfera VS compacto soldável PVC 25 mm 1pc
(A5)	Metals Registro de esfera 3/4" 1pc
(A6)	PVC misto soldável Colar de tomada em PVC 3/4" 1pc
(A7)	Joelho 90 soldável c/ rosca 25 mm - 3/4" 1pc
(A8)	PVC rígido soldável Adapt sold curto c/bolsa-rosca p registro 25 mm - 3/4" 1pc
(A9)	PVC rígido soldável Tê 90 soldável 25 mm 1pc
(A10)	PVC rígido soldável Joelho 90° soldável 25 mm 1pc
(A11)	Acessórios para Piscina Dreno de Fundo Dreno c/ Tampa FSB Piscina de Concreto ou Fibra (Q _{máx} = 30m³/h) 1pc
(A12)	Bomba Hidráulica - Piscina Autoescorvante com Pré Filtro 1 1/2" x 1 1/2" PF-17 0.5CV R100 1pc
(A13)	Metals Registro de esfera 3/4" 1pc
(A14)	PVC misto soldável Colar de tomada em PVC 3/4" 1pc
(A15)	Joelho 90 soldável c/ rosca 25 mm - 3/4" 1pc
(A16)	PVC rígido soldável Adapt sold curto c/bolsa-rosca p registro 25 mm - 3/4" 1pc
(A17)	PVC rígido soldável Tê 90 soldável 25 mm 1pc
(A18)	PVC rígido soldável Joelho 90° soldável 25 mm 1pc
(A19)	Acessórios para Piscina Dreno de Fundo Dreno c/ Tampa FSB Piscina de Concreto ou Fibra (Q _{máx} = 30m³/h) 1pc
(A20)	PVC rígido soldável Adapt sold. c/ flange livre p/ cx. d'água 25 mm - 3/4" 1pc

Legenda detalhada - TERREO	
Alimentador Predial	
Metals	Registro de esfera 3/4" 1pc
PVC misto soldável	Colar de tomada em PVC 3/4" 1pc
Joelho 90 soldável c/ rosca	25 mm - 3/4" 1pc
PVC rígido soldável	Adapt sold.c/roscas p registro 25 mm - 3/4" 1pc
Bomba Hidráulica	
Bomba Hidráulica - Piscina Autoescorvante com Pré Filtro 1 1/2" x 1 1/2" PF-17 0.5CV R100 1pc	
Registro esfera VS compacto soldável	
Metals	Registro esfera VS compacto soldável PVC 25 mm 1pc

Lista de materiais - TERREO	
Alimentação	
Acessórios para Piscina	
Dreno de Fundo	Dreno c/ Tampa FSB Piscina de Concreto ou Fibra (Q _{máx} = 30m³/h) 1 pc
Bomba Hidráulica - Piscina	
Autoescorvante com Pré Filtro 1 1/2" x 1 1/2"	PF-17 0.5CV R100 1 pc
Metals	
Registro de esfera	3/4" 1 pc
Registro esfera VS compacto soldável PVC	25 mm 4 pc
PVC misto soldável	
Colar de tomada em PVC	3/4" 1 pc
Joelho 90 soldável c/ rosca	25 mm - 3/4" 1 pc
PVC rígido soldável	
Adapt sold. c/ flange livre p/ cx. d'água	25 mm - 3/4" 1 pc
Adapt sold.c/roscas p registro	25 mm - 3/4" 1 pc
Cap soldável	25 mm 1 pc
Curva 90 soldável	25 mm 3 pc
Joelho 90° soldável	25 mm 2 pc
Tubos	25 mm 19.63 m
Tê 90 soldável	25 mm 2 pc



Detalhe Isométrico Chafariz
Esc.: 1/25



OBJETIVO DO PROJETO:
PROJETO HIDRÁULICO CÂMARA MUNICIPAL

ENDEREÇO DO PROJETO:
RUA: AFONSO BATISTA, Nº 135 - CENTRO, SÃO JOÃO DO PARAÍSO - MG

INFORMAÇÕES:

CONTRATANTE: CÂMARA MUNICIPAL DE SÃO JOÃO DO PARAÍSO - MG CNPJ: 25.219.288/0001-10

CONTRATADA: SETTE ENGENHARIA E ACESSORIA LTDA CNPJ: 64.627.874/0001-56
RESPONSÁVEL TÉCNICO
JAIRO JUNIOR FIUSA
CREA - MG 224043/D

NOTAS GERAIS:
1 - DIMENSÕES EM CENTÍMETROS EM RELAÇÃO AS SUPERFÍCIES ACABADAS
2 - AS DIMENSÕES NUMÉRICAS PREVALECEM SOBRE AS DIMENSÕES GRÁFICAS

QUADRO DE ÁREAS:

ÁREA LEVANTAMENTO PAV.	443,28 m²
ÁREA LEVANTAMENTO 1º PAVIMENTO	193,23 m²
ÁREA TOTAL CONSTRUÍDA	636,51 m²

CONTEÚDO DA PRANCHA:
PLANTA HIDRÁULICA CHAFARIZ
DETALHE ISOMÉTRICO CHAFARIZ
LEGENDAS
LISTA DE MATERIAIS

DATA: ABRIL / 2026 ESCALA: INDICADAS FOLHA: A-2 PRANCHA: 01/01