

Planta Formasala Pav. Térreo - Nível 368

Esc.: 1/50

Vigas			
Nome	Seção (cm)	Elevação (cm)	Nível (cm)
V1	14x30	0	368
V2	14x30	0	368
V3	14x30	0	368
V4	14x30	0	368

Pilares			
Nome	Seção (cm)	Elevação (cm)	Nível (cm)
P1	14x25	0	368
P2	14x25	0	368
P3	14x25	0	368
P4	14x25	0	368

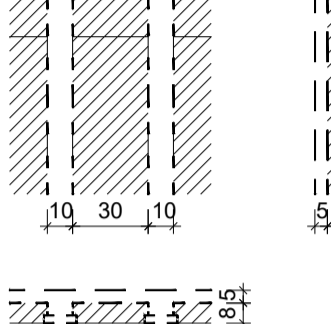
Características dos materiais			
fck (kgf/cm ²)	Ecs (kgf/cm ²)		
300	268384		

Dimensão máxima do agregado = 19 mm

Lajes					
Nome	Tipo	Altura (cm)	Elevação (cm)	Nível (cm)	Sobrecarga (kgf/m ²)
L1	Trelçada 1D	13	0	368	176

Blocos de enchimento				
Detalhe	Tipo	Nome	Dimensões (cm)	Quantidade
1	EPS Unidirecional	B8/30/125	8 30 125	12

Detalhe 1 (esc. 1:30)



Legenda das vigas e paredes

Legenda dos pilares

Planta Forma Sala Pav. Térreo - Nível 280

Esc.: 1/50

Vigas			
Nome	Seção (cm)	Elevação (cm)	Nível (cm)
P1	14x25	0	280
P2	14x25	0	280
P3	14x25	0	280
P4	14x25	0	280

Pilares			
Nome	Seção (cm)	Elevação (cm)	Nível (cm)
P1	14x25	0	280
P2	14x25	0	280
P3	14x25	0	280
P4	14x25	0	280

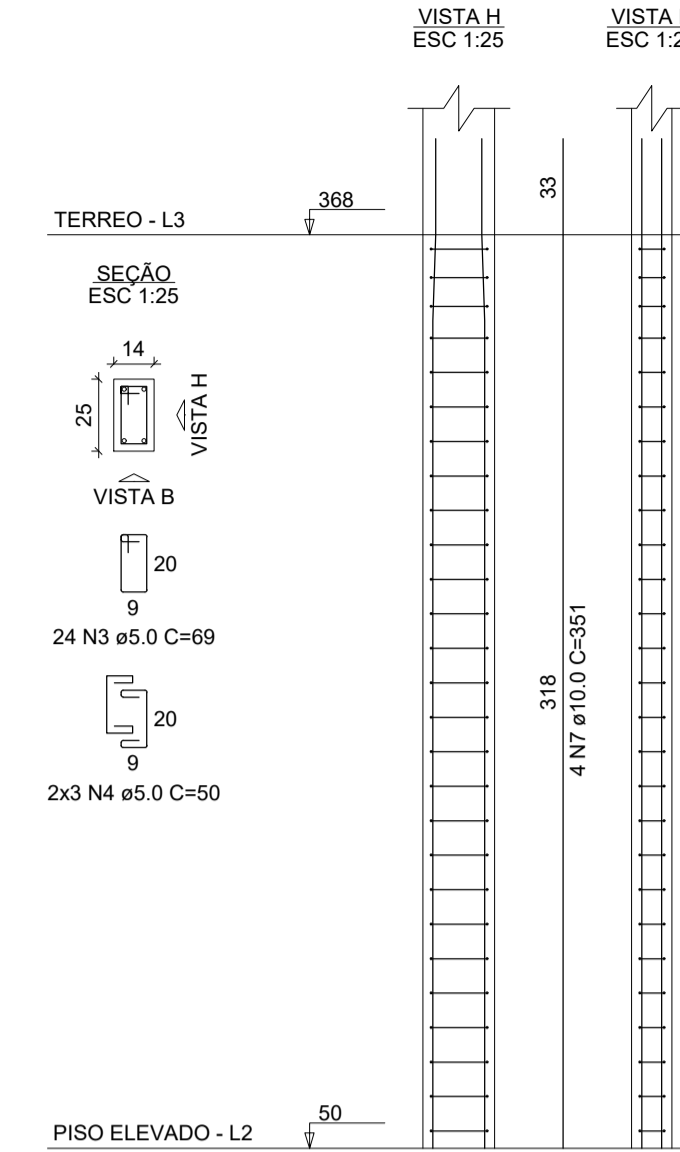
Características dos materiais			
fck (kgf/cm ²)	Ecs (kgf/cm ²)		
300	268384		

Dimensão máxima do agregado = 19 mm

Legenda dos pilares

Legenda das vigas e paredes

P1=P2=P3=P4



Pilares Sala Pav. Térreo- Nível 368

Esc.: 1/50

RELAÇÃO DO AÇO

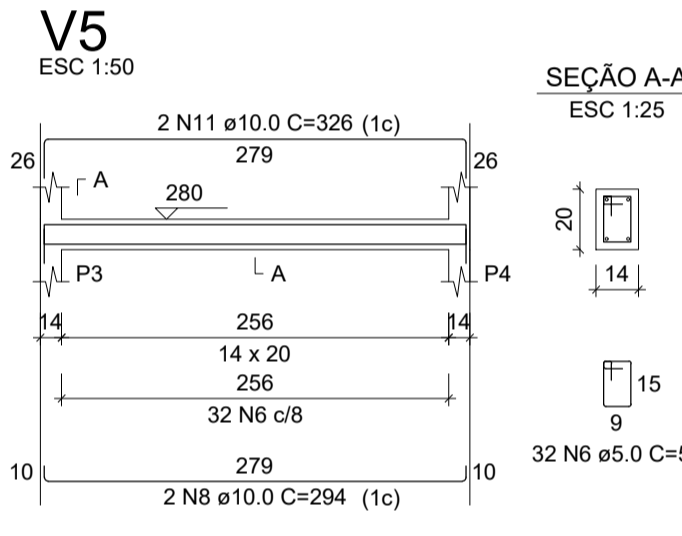
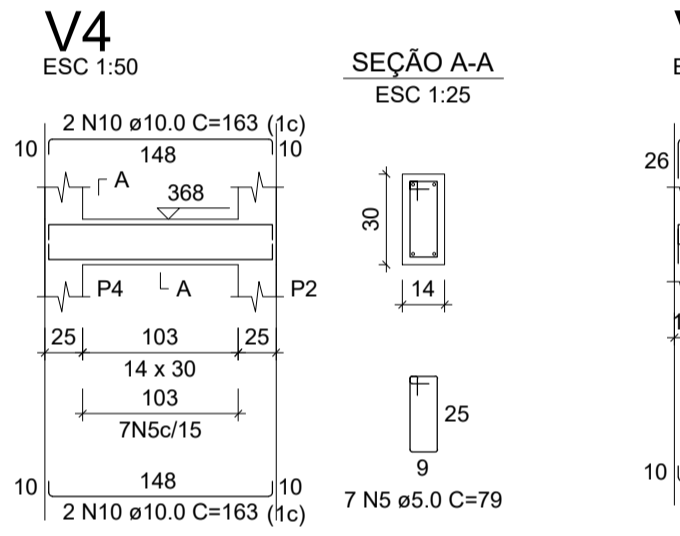
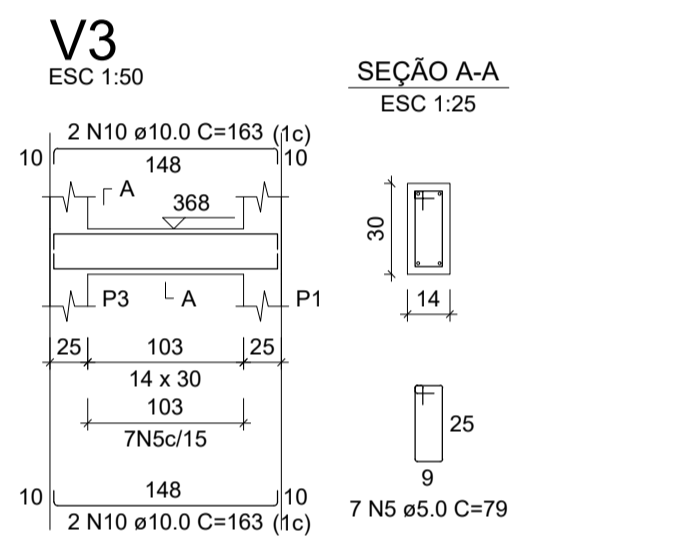
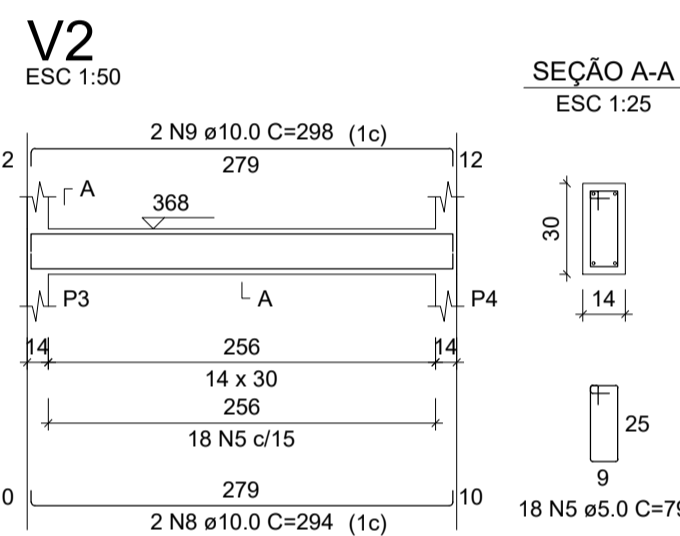
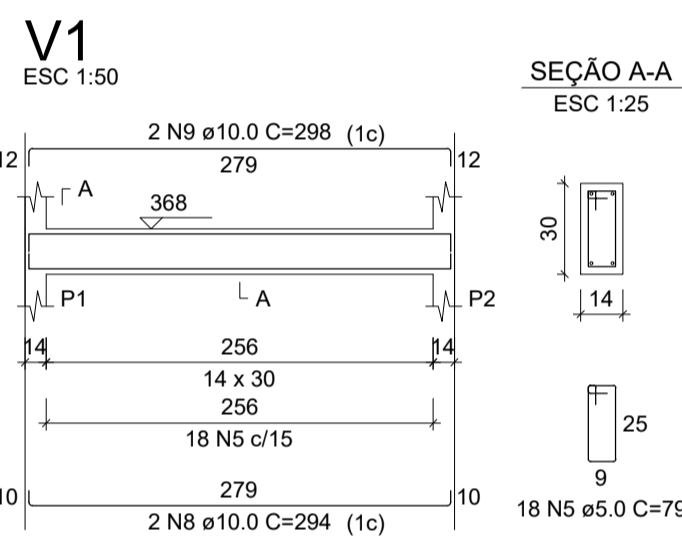
AÇO	N	DIAM (mm)	QUANT	C.UNIT (cm)	C.TOTAL (cm)	Positivos X	
						V1	V4
CA60	1	5.0	6	279	1674		
	2	5.0	13	148	1924		
	3	5.0	96	69	6624		
	4	5.0	24	50	1200		
	5	5.0	50	79	3950		
CA50	6	5.0	32	59	1888		
	7	10.0	16	351	5616		
	8	10.0	6	294	1764		
	9	10.0	4	298	1192		
	10	10.0	8	163	1304		
	11	10.0	2	326	652		

RESUMO DO AÇO PILARES, VIGAS SUSTENTAÇÃO E LAJE DA SALA PAV. TÉRREO- NÍVEL 368

AÇO	DIAM (mm)	C.TOTAL (m)	QUANT + 10% (Barras)	UNIT (kg)	PESO + 10% (kg)
CA60	10.0	105.3	10	12 m	71.4
CA60	5.0	172.6	16	12 m	29.3

PESO TOTAL (kg)	
CA50	71.4
CA60	29.3

Volume de concreto (C-30) = 1.02 m³
Área de forma = 15.68 m²



Vigas Sustentação Sala Pav. Térreo- Nível 368

Esc.: 1/50

Armação Positiva Laje Sala Pav. Térreo Nível 368 (Eixo X)

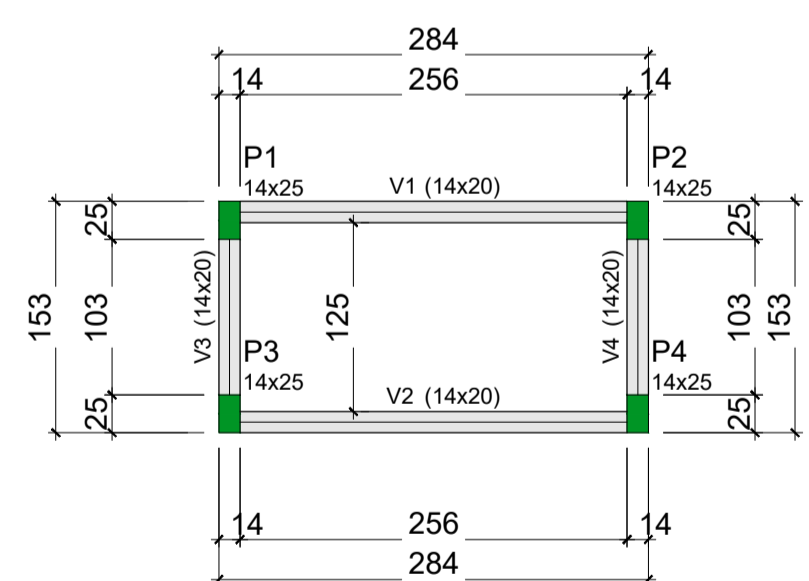
Esc.: 1/50

Armação Positiva Laje Sala Pav. Térreo Nível 368 (Eixo Y)

Esc.: 1/50

Vigotas Pré-Moldadas Sala Sala Pav. Térreo Nível 368

Esc.: 1/50



Planta Formasala Pav. Telhado Sala - Nível 468

Esc.: 1/50

Vigas			
Nome	Seção (cm)	Elevação (cm)	Nível (cm)
V1	14x20	0	468
V2	14x20	0	468
V3	14x20	0	468
V4	14x20	0	468

Pilares			
Nome	Seção (cm)	Elevação (cm)	Nível (cm)
P1	14x25	0	468
P2	14x25	0	468
P3	14x25	0	468
P4	14x25	0	468

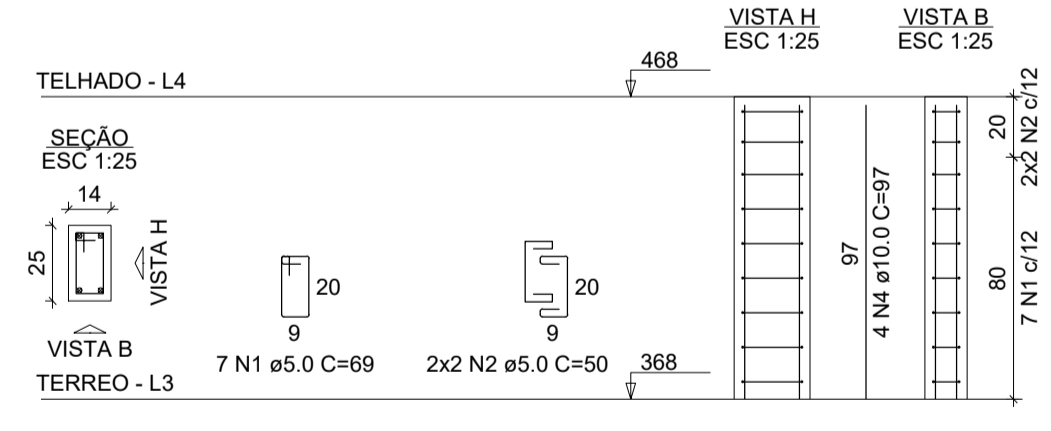
Características dos materiais			
fck (kgf/cm ²)	Ecs (kgf/cm ²)		
300	268384		

Dimensão máxima do agregado = 19 mm

Legenda dos pilares

Legenda das vigas e paredes

P1=P2=P3=P4



Pilares Pav. Telhado Sala - Nível 468

Esc.: 1/50

RELAÇÃO DO AÇO

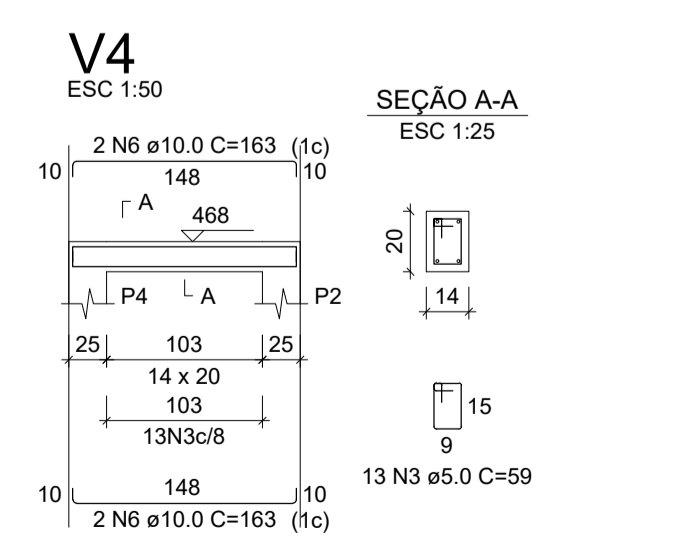
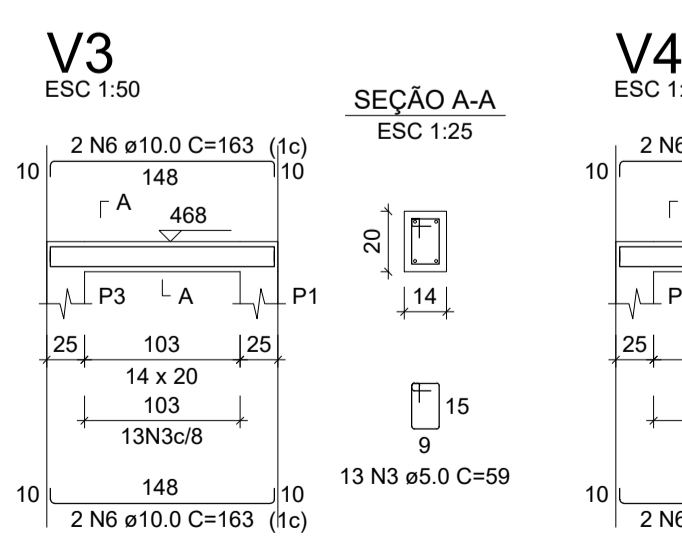
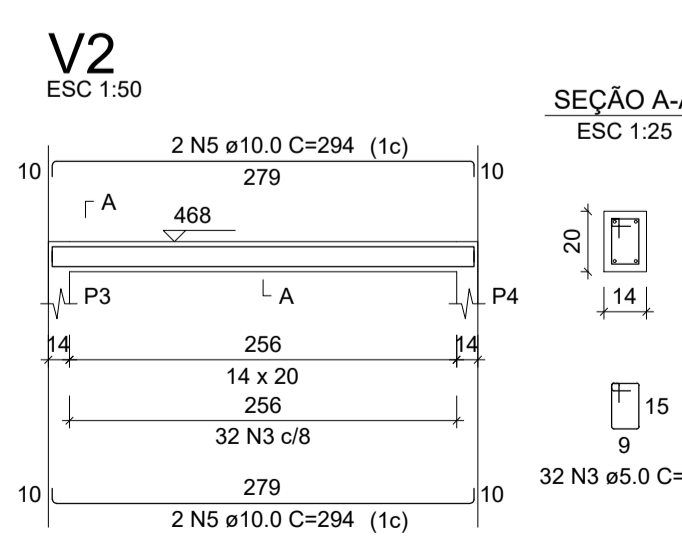
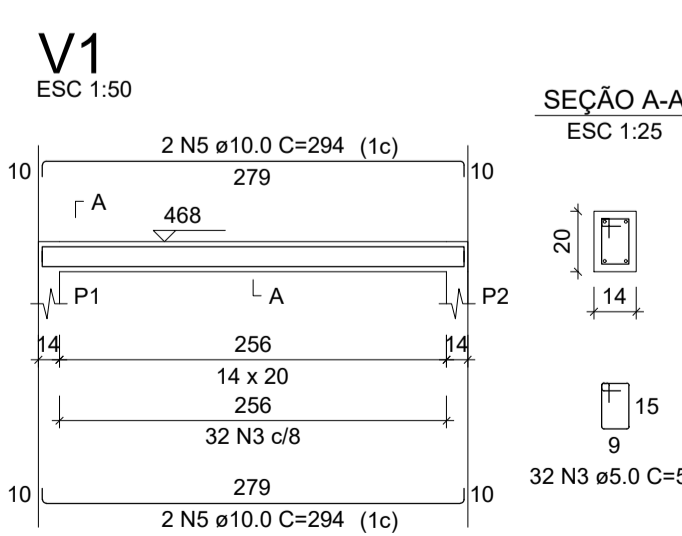
AÇO	N	DIAM (mm)	QUANT	C.UNIT (cm)	C.TOTAL (cm)	Positivos Y	
						V1	V2
CA60	1	5.0	28	69	1932		
	2	5.0	16	50	800		
	3	5.0	90	59	5310		
CA50	4	10.0	16	97	1552		
	5	10.0	8	294	2352		
	6	10.0	8	163	1304		

RESUMO DO AÇO PILARES E VIGAS SUSTENTAÇÃO PAV. TELHADO DA SALA - NÍVEL 468

AÇO	DIAM (mm)	C.TOTAL (m)	QUANT + 10% (Barras)	UNIT (kg)	PESO + 10% (kg)
CA50	10.0	52.1	5	12 m	35.3
CA60	5.0	80.4	8	12 m	13.6

PESO TOTAL (kg)	
CA50	35.3
CA60	13.6

Volume de concreto (C-30) = 0.34 m³
Área de forma = 7.00 m²



Vigas Sustentação Pav. Telhado Sala - Nível 468

Esc.: 1/50

OBJETIVO DO PROJETO:
PROJETO ESTRUTURAL CÂMARA MUNICIPAL

ENDEREÇO DO PROJETO:
RUA: AFONSO BATISTA, Nº 135 - CENTRO, SÃO JOÃO DO PARAÍSO - MG

INFORMAÇÕES:

CONTRATANTE: CÂMARA MUNICIPAL DE SÃO JOÃO DO PARAÍSO - MG CNPJ: 25.219.288/0001-10

CONTRATADA: SETTE ENGENHARIA E ACESSORIA LTDA CNPJ: 64.627.874/0001-56
RESPONSÁVEL TÉCNICO: JAIRO JUNIOR FILSA CREA - MG 224043/D

NOTAS GERAIS:
1 - DIMENSÕES EM CENTÍMETROS EM RELAÇÃO AS SUPERFÍCIES ACABADAS
2 - AS DIMENSÕES NUMÉRICAS PREVALECEM SOBRE AS DIMENSÕES GRÁFICAS

QUADRO DE ÁREAS:
ÁREA LEVANTAMENTO PAV. 443,28 m²
ÁREA LEVANTAMENTO 1º PAVIMENTO 193,23 m²
ÁREA TOTAL CONSTRUÍDA 636,51 m²

CONTEÚDO DA PRANCHA:
PLANTA FORMA SALA PAV. TÉRREO NÍVEL 368
PILARES E VIGAS SUSTENTAÇÃO SALA PAV. TÉRREO NÍVEL 368
ARMAÇÕES POSITIVA LAJE SALA PAV. TÉRREO NÍVEL 368 EIXOS X E Y
VIGOTAS PRÉ-MOLDADAS DA SALA PAV. TÉRREO NÍVEL 368
PLANTA FORMA SALA PAV. TELHADO NÍVEL 468
PILARES E VIGAS SUSTENTAÇÃO SALA PAV. TELHADO NÍVEL 468
LEGENDAS

DATA: ABRIL / 2026 ESCALA: INDICADAS FOLHA: A-1 PRANCHA: 02/02