

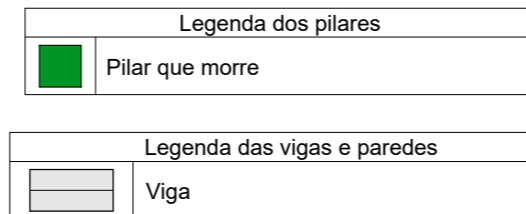
**Planta Forma Chafariz Nível 40**  
Esc.: 1/50

Vigas			
Nome	Seção (cm)	Elevação (cm)	Nível (cm)
V1	12x20	0	40
V2	12x20	0	40
V3	12x20	0	40
V4	12x20	0	40
V5	12x20	0	40
V6	12x20	0	40
V7	12x20	0	40
V8	12x20	0	40

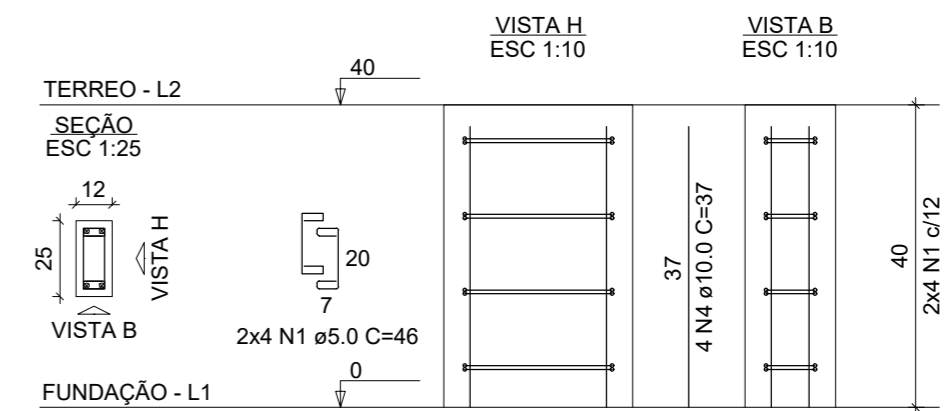
Pilares			
Nome	Seção (cm)	Elevação (cm)	Nível (cm)
P1	12x25	0	40
P2	12x25	0	40
P3	12x25	0	40
P4	12x25	0	40
P5	12x25	0	40
P6	12x25	0	40
P7	12x25	0	40
P8	12x25	0	40
P9	12x25	0	40
P10	12x25	0	40
P11	12x25	0	40
P12	12x25	0	40
P13	12x25	0	40
P14	12x25	0	40
P15	12x25	0	40

Características dos materiais	
fck (kgf/cm <sup>2</sup> )	Ecs (kgf/cm <sup>2</sup> )
300	268384

Dimensão máxima do agregado = 19 mm



P1=P2=P3=P4=P5=P6=P7=P8=P9=  
=P10=P11=P12=P13=P14=P15



**Pilares Fonte Chafariz 40**  
Esc.: 1/50

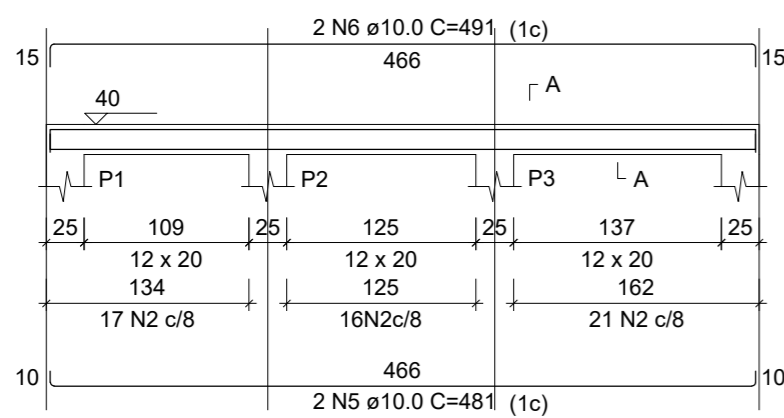
**RELAÇÃO DO AÇO**

AÇO	N	DIAM (mm)	QUANT	C.UNIT (cm)	C.TOTAL (cm)
CA60	1	5.0	120	46	5520
CA50	2	5.0	215	55	11825
	3	6.3	2	95	190
	4	10.0	60	37	2220
	5	10.0	2	481	962
	6	10.0	2	491	982
	7	10.0	8	81	648
	8	10.0	8	79	632
	9	10.0	2	710	1420
	10	10.0	2	720	1440
	11	10.0	2	254	508
	12	10.0	2	274	548
	13	10.0	2	345	690
	14	10.0	2	355	710

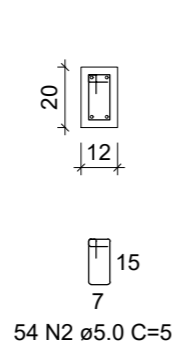
**RESUMO DO AÇO PILARES E VIGAS SUSTENTAÇÃO CHAFARIZ - NÍVEL 40**

AÇO	DIAM (mm)	C.TOTAL (m)	QUANT + 10% (Barras)	UNIT	PESO + 10% (kg)
CA50	6.3	1.9	1	12 m	0.5
CA60	10.0	107.6	10	12 m	73
CA60	5.0	173.5	16	12 m	29.4
<b>PESO TOTAL (kg)</b>		<b>Volume de concreto (C-30) = 0.55 m<sup>3</sup></b>			
CA50	73.5				<b>Área de forma = 12.56 m<sup>2</sup></b>
CA60	29.4				

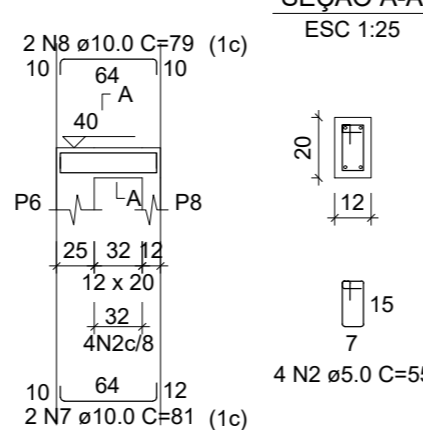
**V1**  
ESC 1:50



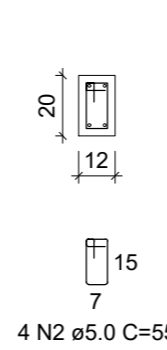
**SEÇÃO A-A**  
ESC 1:25



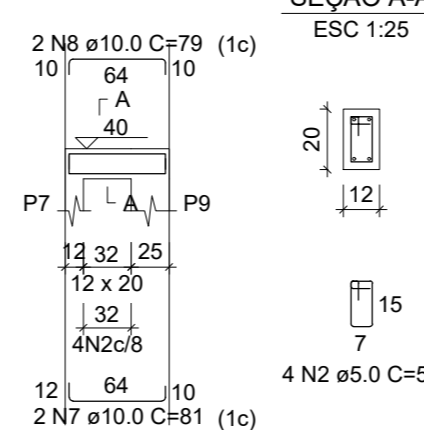
**V2**  
ESC 1:50



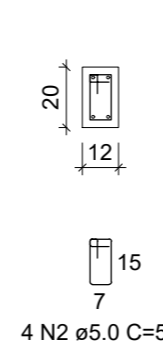
**SEÇÃO A-A**  
ESC 1:25



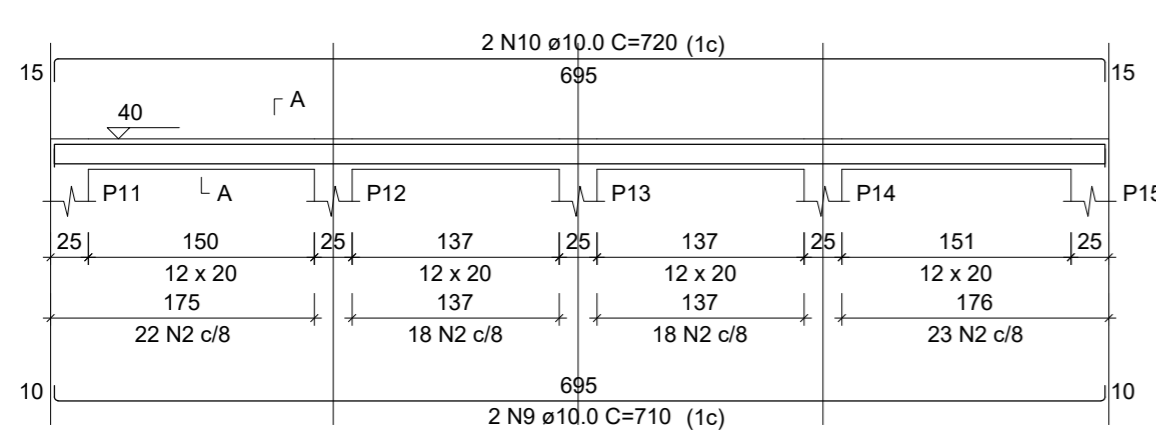
**V3**  
ESC 1:50



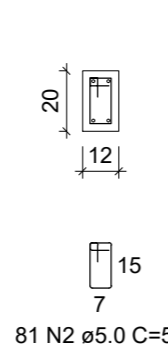
**SEÇÃO A-A**  
ESC 1:25



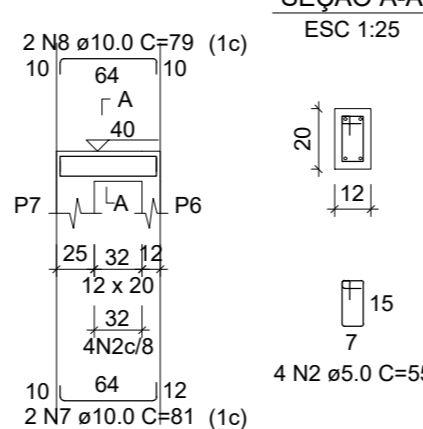
**V4**  
ESC 1:50



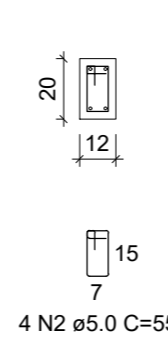
**SEÇÃO A-A**  
ESC 1:25



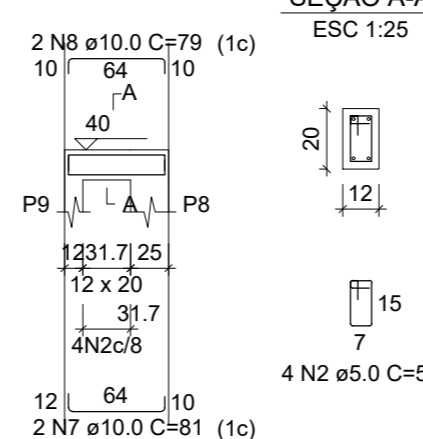
**V5**  
ESC 1:50



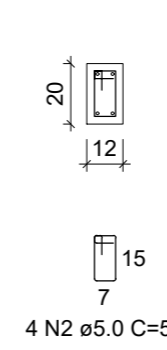
**SEÇÃO A-A**  
ESC 1:25



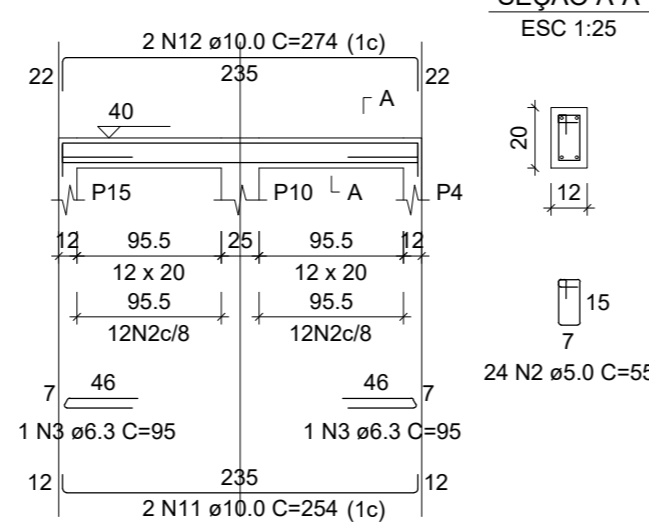
**V6**  
ESC 1:50



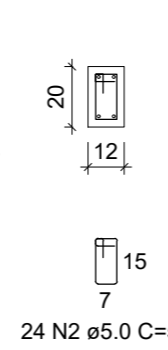
**SEÇÃO A-A**  
ESC 1:25



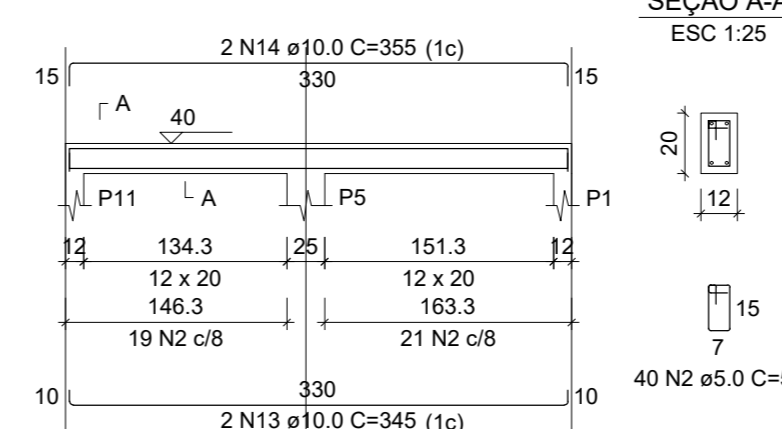
**V7**  
ESC 1:50



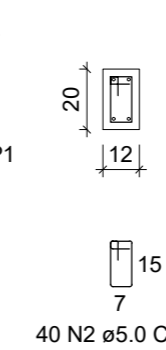
**SEÇÃO A-A**  
ESC 1:25



**V8**  
ESC 1:50



**SEÇÃO A-A**  
ESC 1:25



**Vigas Sustentação Chafariz Nível 40**  
Esc.: 1/50

OBJETIVO DO PROJETO: **PROJETO ESTRUTURAL CÂMARA MUNICIPAL**

ENDEREÇO DO PROJETO: **RUA: AFONSO BATISTA, Nº 135 - CENTRO, SÃO JOÃO DO PARAÍSO - MG**

INFORMAÇÕES:

CONTRATANTE: CÂMARA MUNICIPAL DE SÃO JOÃO DO PARAÍSO - MG CNPJ: 25.219.288/0001-10

CONTRATADA: SETTE ENGENHARIA E ASSESSORIA LTDA CNPJ: 64.627.874/0001-56  
RESPONSÁVEL TÉCNICO: JAIRO JUNIOR FIUSA CREA - MG 224043/D

NOTAS GERAIS:

1 - DIMENSÕES EM CENTÍMETROS EM RELAÇÃO AS SUPERFÍCIES ACABADAS  
2 - AS DIMENSÕES NUMÉRICAS PREVALECEM SOBRE AS DIMENSÕES GRÁFICAS

QUADRO DE ÁREAS:

ÁREA LEVANTAMENTO PAV.	443,28 m <sup>2</sup>
ÁREA LEVANTAMENTO 1º PAVIMENTO	193,23 m <sup>2</sup>
ÁREA TOTAL CONSTRUÍDA	636,51 m <sup>2</sup>

CONTEÚDO DA PRANCHA:

**PLANTA FORMA CHAFARIZ NÍVEL 40**  
**PILARES FONTE CHAFARIZ NÍVEL 40**  
**VIGAS SUSTENTAÇÃO CHAFARIZ NÍVEL 40**  
**LEGENDAS**

DATA: ABRIL /2026 ESCALA: INDICADAS FOLHA: A-2 PRANCHA: 02/02