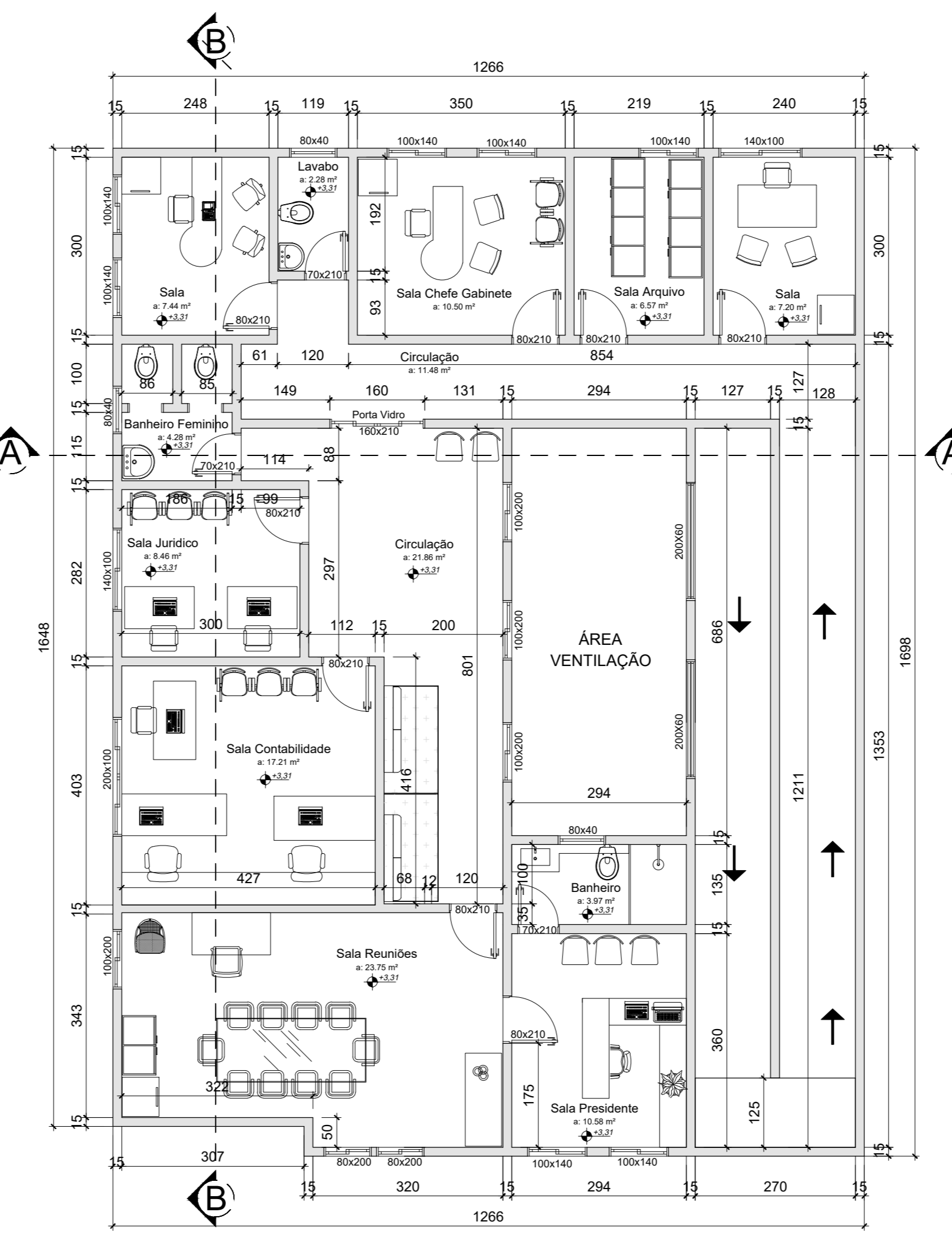
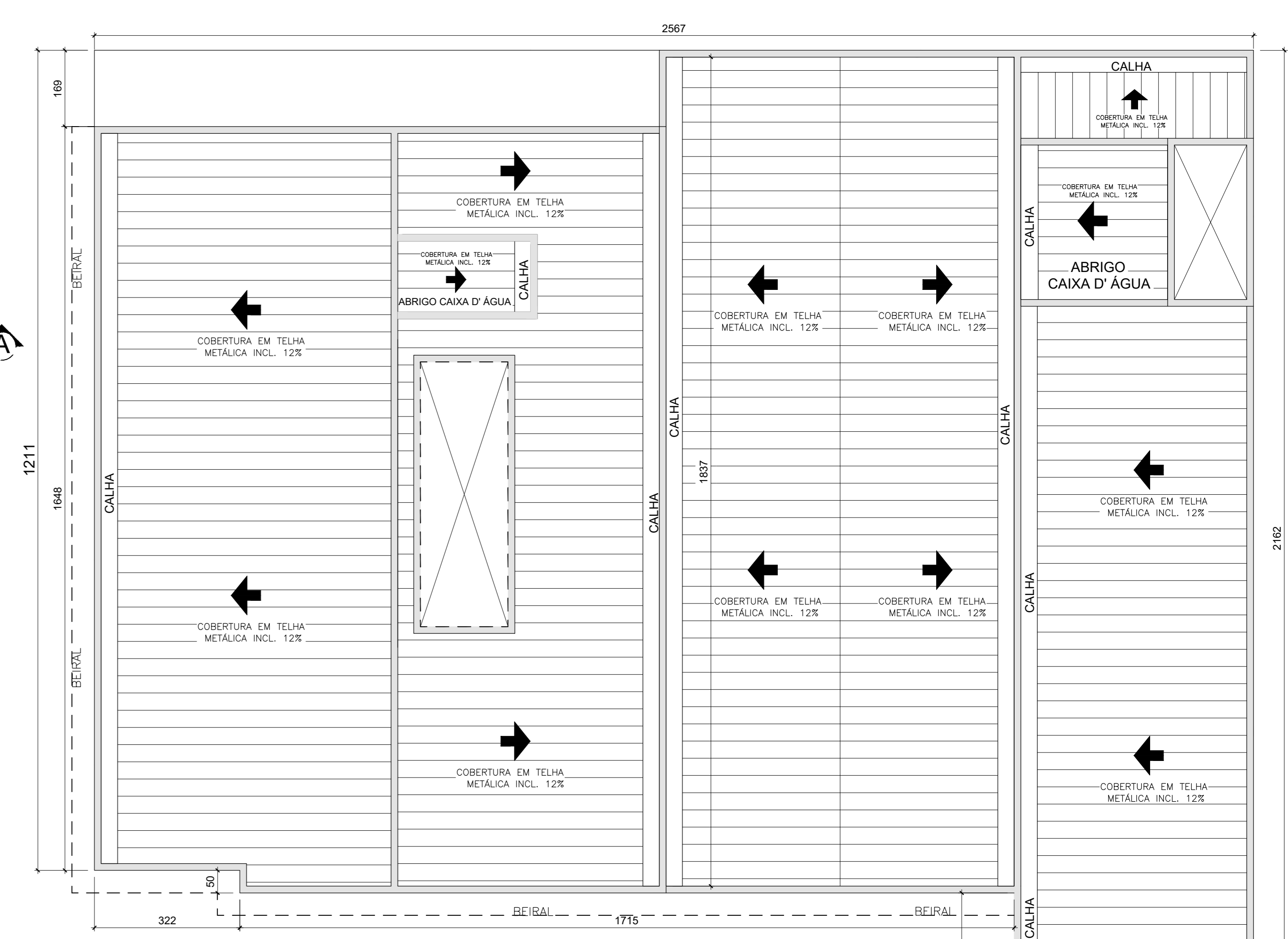


Planta Baixa Pav. Térreo Existente
Esc.: 1/75



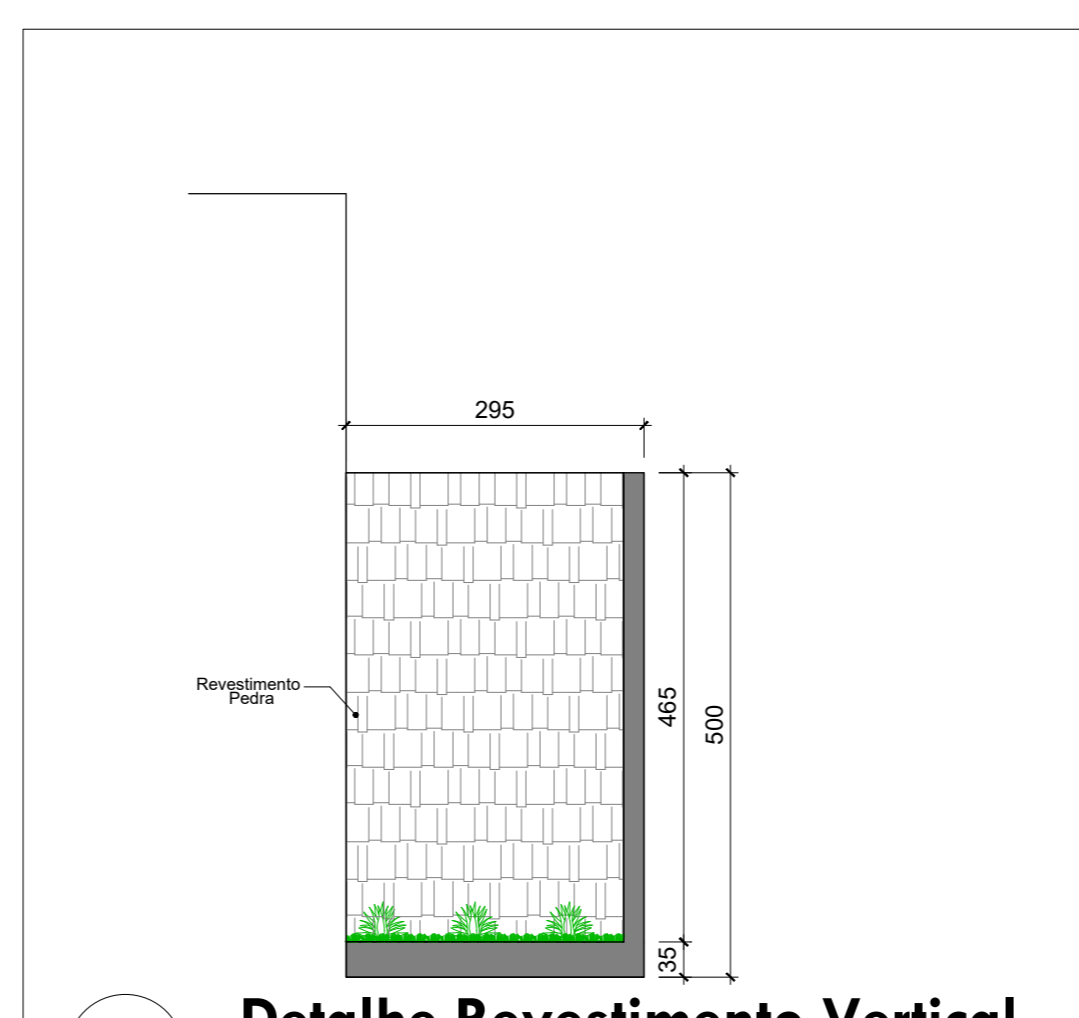
Planta Baixa 1º Pavimento Existente
Esc.: 1/75



Planta Cobertura
Esc.: 1/75



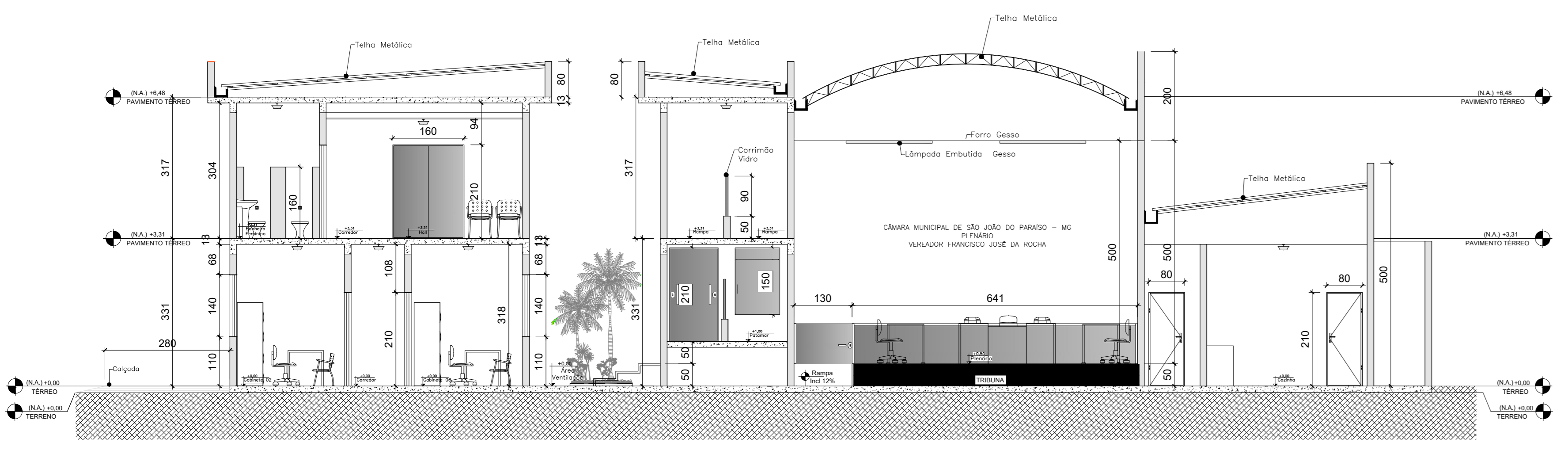
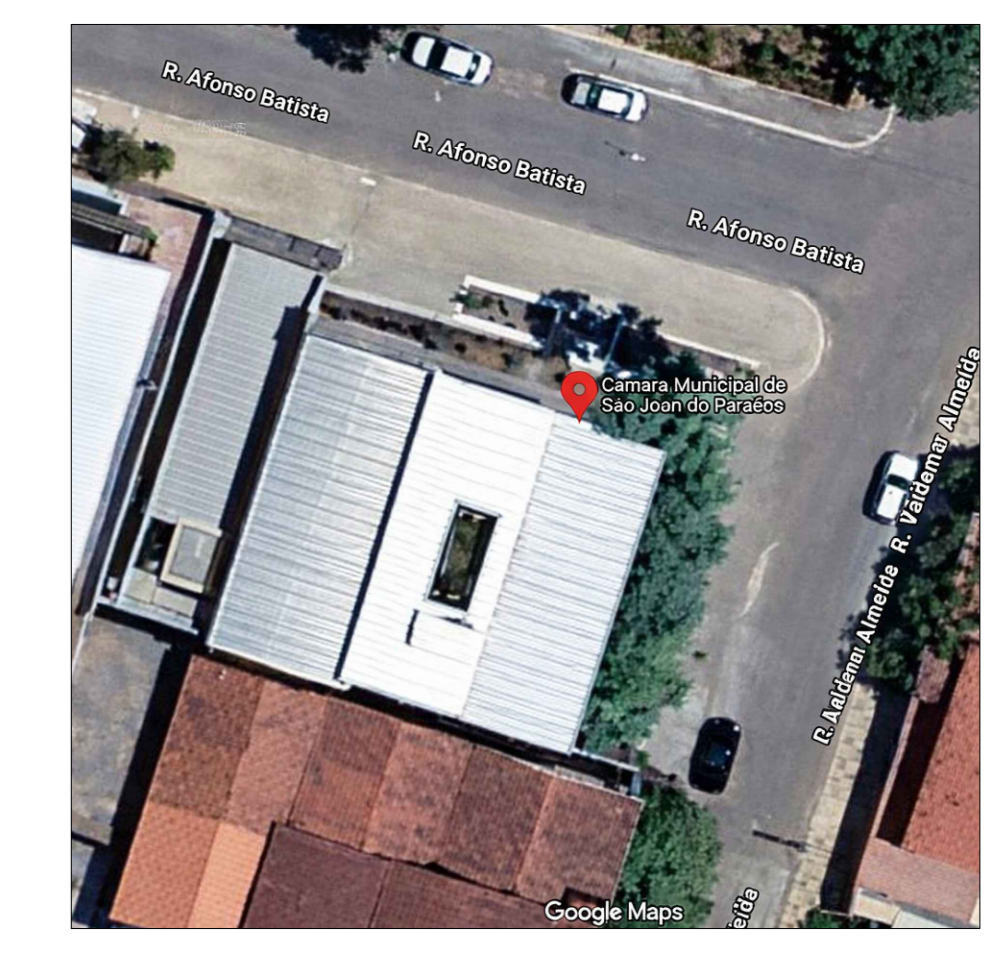
Planta Fachada Existente
Esc.: 1/75



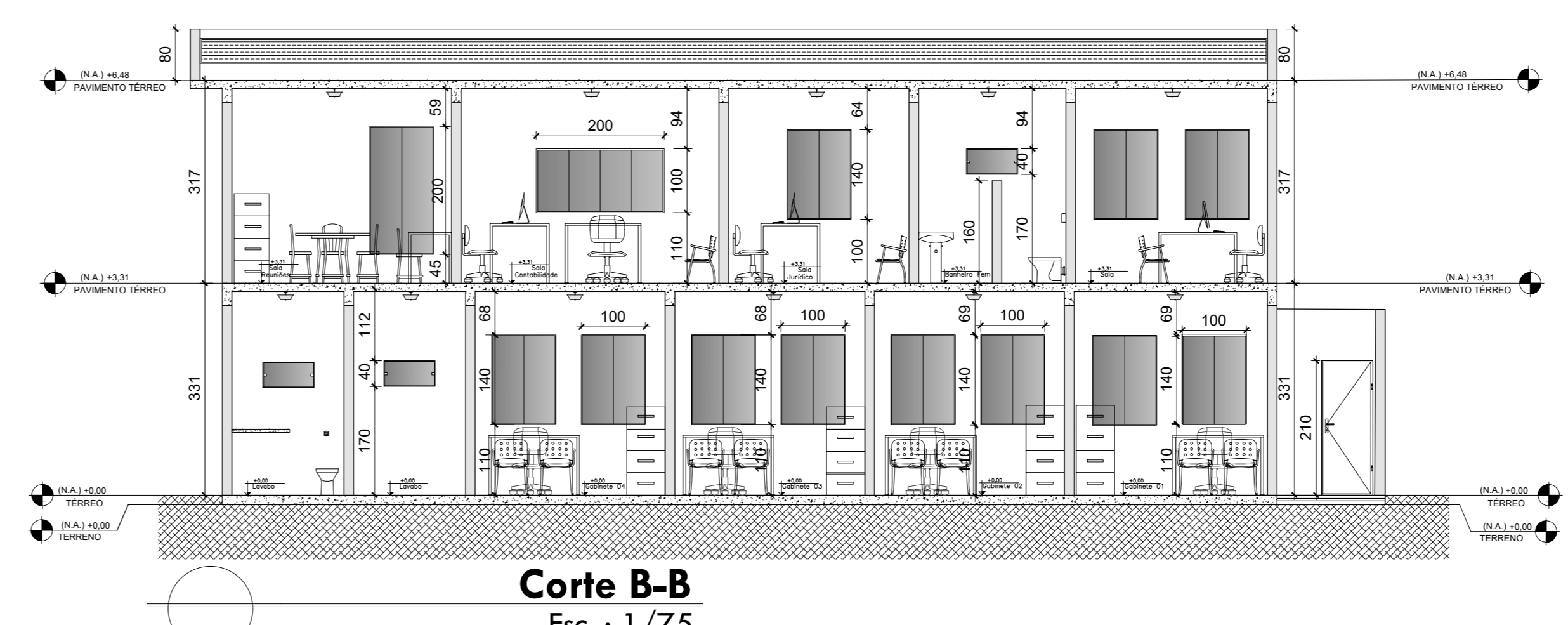
Detalhe Revestimento Vertical
Esc.: 1/75



Planta Situação
Esc.: 1/200



Corte A-A
Esc.: 1/75



Corte B-B
Esc.: 1/75

OBJETIVO DO PROJETO: PROJETO LEVANTAMENTO CÂMARA MUNICIPAL	
ENDEREÇO DO PROJETO: RUA: AFONSO BATISTA, Nº 135 - CENTRO, SÃO JOÃO DO PARAÍSO - MG	
INFORMAÇÕES:	
CONTRATANTE:	CÂMARA MUNICIPAL DE SÃO JOÃO DO PARAÍSO - MG CNPJ: 25.219.288/0001-10
CONTRATADA:	SETTE ENGENHARIA E ACESSORIA LTDA RESPONSÁVEL TÉCNICO JAIRO JUNIOR FIUSA CREA - MG 224043/D CNPJ: 64.627.874/0001-96
NOTAS GERAIS: 1 - DIMENSÕES EM CENTÍMETROS EM RELAÇÃO AS SUPERFÍCIES ACABADAS 2 - AS DIMENSÕES NUMÉRICAS PREVALECEM SOBRE AS DIMENSÕES GRÁFICAS	
QUADRO DE ÁREAS:	
ÁREA LEVANTAMENTO PAV.	443,28 m²
ÁREA LEVANTAMENTO 1º PAVIMENTO	193,23 m²
ÁREA TOTAL CONSTRUÍDA	636,51 m²
CONTEÚDO DA PRANCHA: PLANTA BAIXA PAVIMENTO TÉRREO PLANTA BAIXA 1º PAVIMENTO PLANTA DE COBERTURA CORTES A-A E B-B FACHADA FRONTAL PLANTA DE SITUAÇÃO	
DATA:	ABRIL/2025
ESCALA:	INDICADAS
FOLHA:	A-0
PRANCHA:	01/01