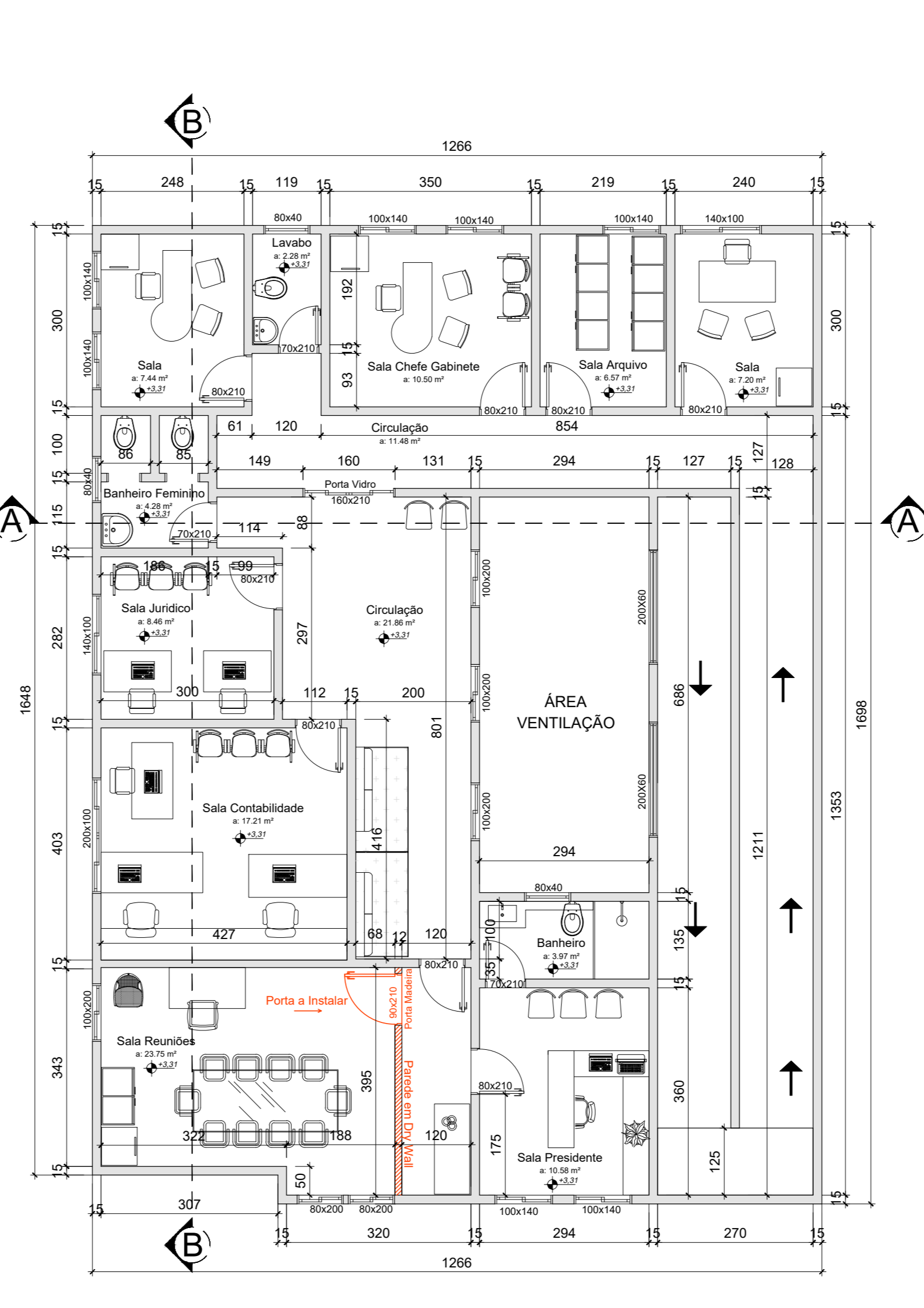
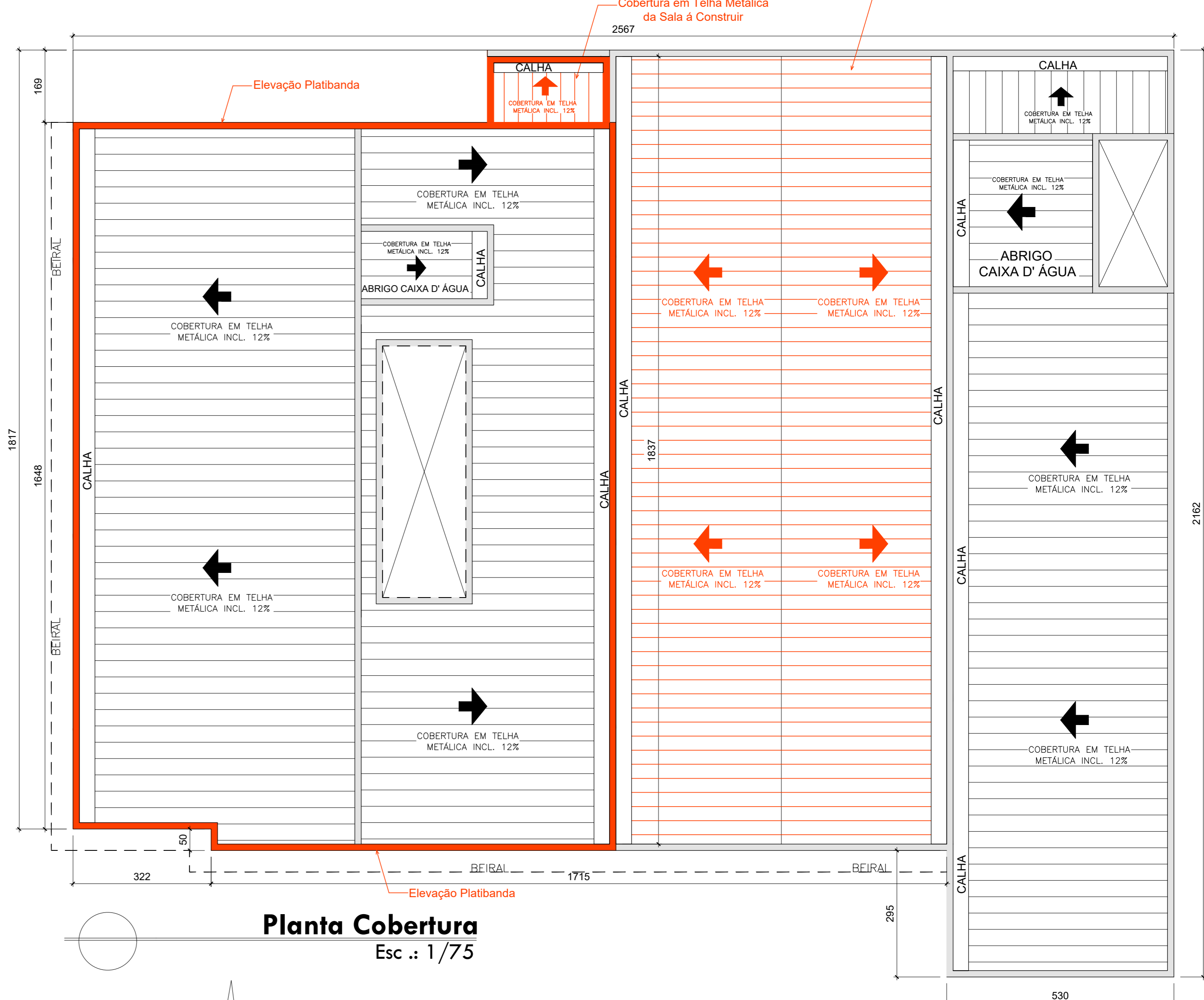


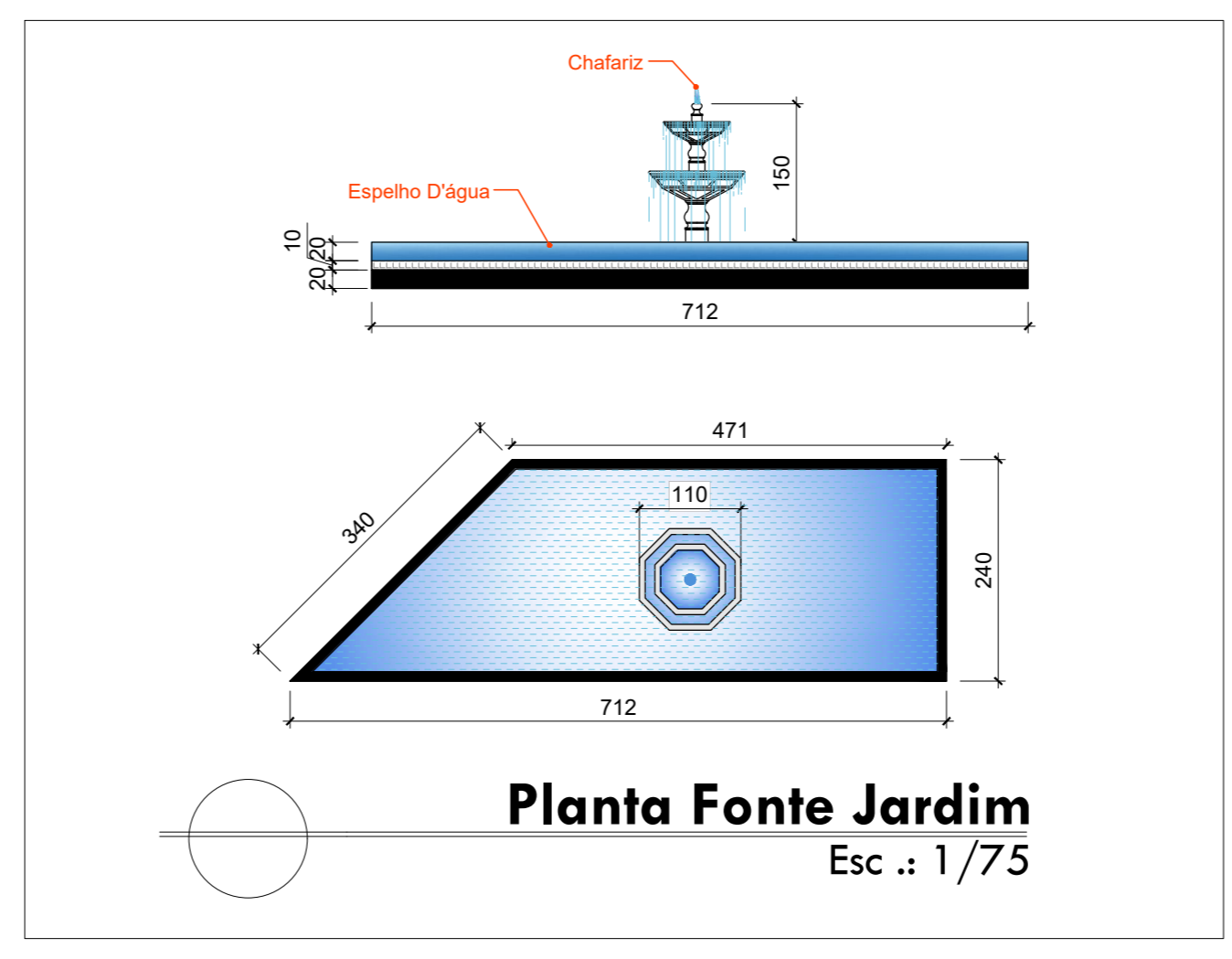
Planta Baixa Pav. Térreo Nova
Esc.: 1/75



Planta Baixa 1º Pavimento Nova
Esc.: 1/75



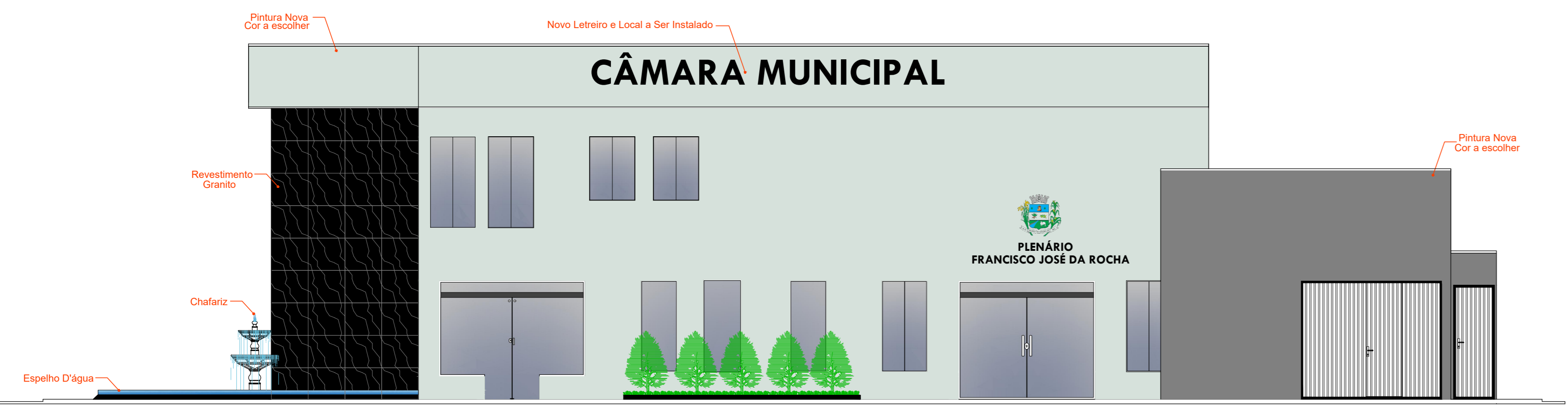
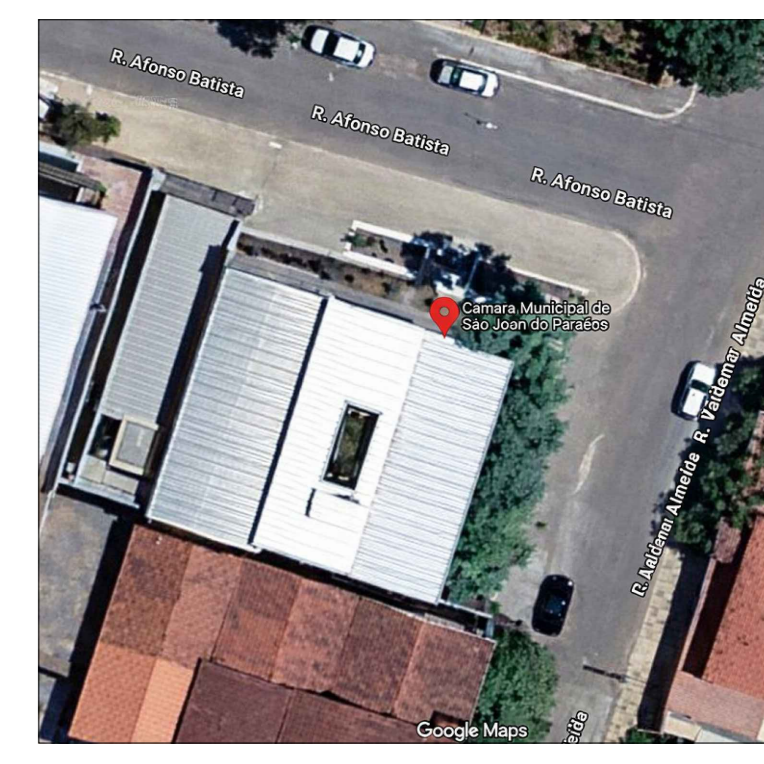
Planta Cobertura
Esc.: 1/75



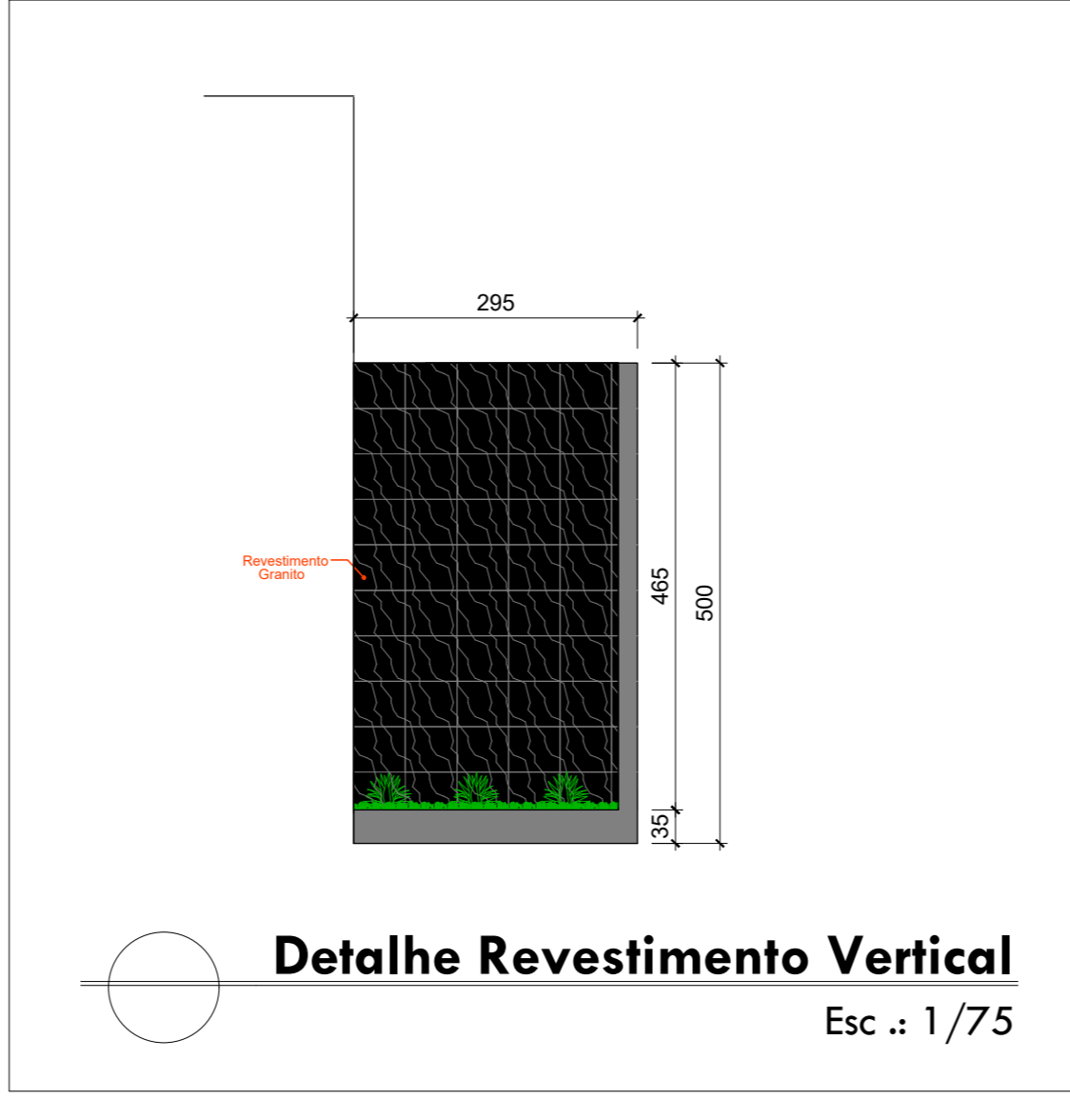
Planta Fonte Jardim
Esc.: 1/75



Planta Situação
Esc.: 1/200



Planta Fachada Nova
Esc.: 1/75



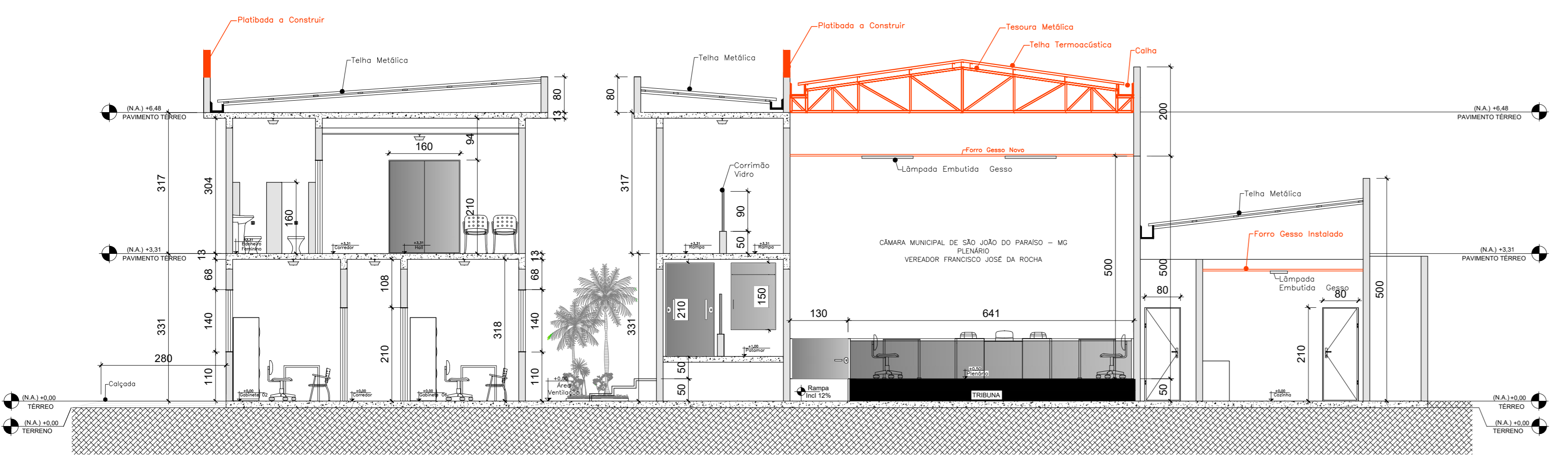
Detalhe Revestimento Vertical
Esc.: 1/75



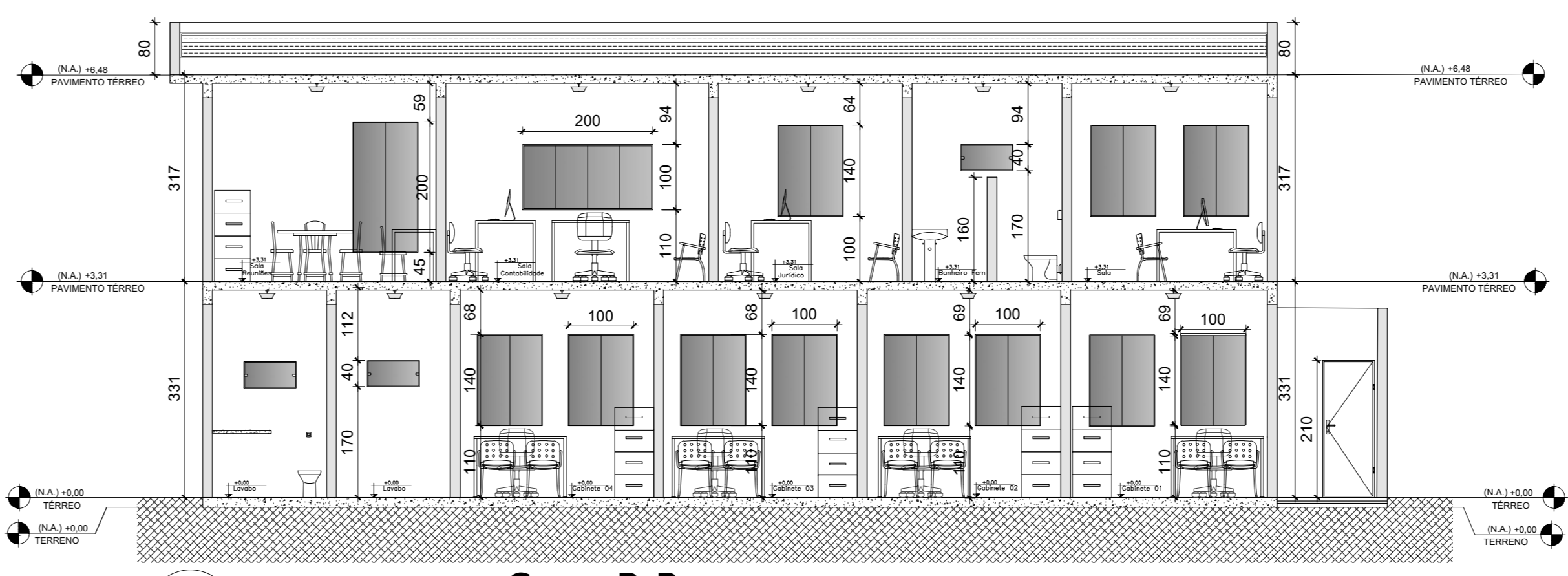
Fachada Frontal 3D
Esc.: 1/75

LEGENDA

| | |
|--|--------------------|
| | PAREDE EXISTENTE |
| | PAREDE A CONSTRUIR |



Corte A-A
Esc.: 1/75



Corte B-B
Esc.: 1/75

OBJETIVO DO PROJETO:
PROJETO AMPLIAÇÃO CÂMARA MUNICIPAL

ENDEREÇO DO PROJETO:
RUA: AFONSO BATISTA, Nº 135 - CENTRO, SÃO JOÃO DO PARAÍSO - MG

INFORMAÇÕES:

CONTRATANTE: CÂMARA MUNICIPAL DE SÃO JOÃO DO PARAÍSO - MG CNPJ: 25.219.288/0001-10

CONTRATADA: SETTE ENGENHARIA E ACESSORIA LTDA CNPJ: 64.627.874/0001-96
RESPONSÁVEL TÉCNICO: JAIRO JUNIOR FIUSA
CREA - MG 224043/D

NOTAS GERAIS:
1 - DIMENSÕES EM CENTÍMETROS EM RELAÇÃO AS SUPERFÍCIES ACABADAS
2 - AS DIMENSÕES NUMÉRICAS PREVALECEM SOBRE AS DIMENSÕES GRÁFICAS

QUADRO DE ÁREAS:

| | |
|--------------------------------|-----------|
| ÁREA LEVANTAMENTO PAV. | 443,28 m² |
| ÁREA LEVANTAMENTO 1º PAVIMENTO | 193,23 m² |
| ÁREA TOTAL CONSTRUÍDA | 636,51 m² |

CONTEÚDO DA PRANCHA:
PLANTA BAIXA PAVIMENTO TERREO
PLANTA BAIXA 1º PAVIMENTO
PLANTA DE COBERTURA
CORTES AA- E BB
FACHADA FRONTAL
FACHADA FRONTAL 3D
PLANTA DE SITUAÇÃO

DATA: ABRIL, 2026 **ESCALA:** INDICADAS **FOLHA:** A-0 **PRANCHA:** 01/01